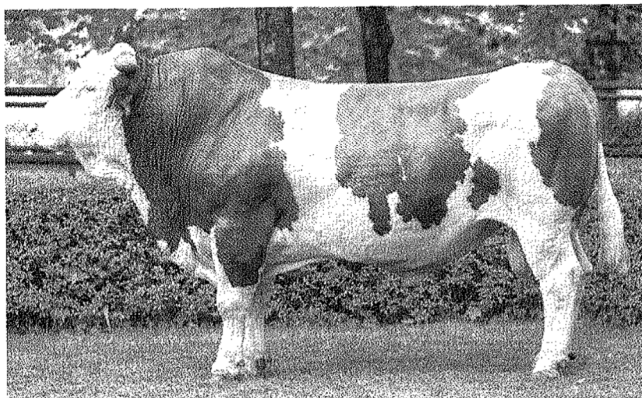


wisk, gdyż krowy rasy hf w ostatnich latach bardzo urosły. Niestety sytuacja związana z koronawirusem na jakiś czas zahamuje inwestycje budowlane i musimy to przeczekać w zaciszu gospodarstwa. Boję się tylko, że przez tego koronawirusa uaktywni się spekulacja na rynku środków do produkcji i największej straty na tym my rolnicy – powiedział Sebastian Sulikowski.

Młode wycenione genomowo

Mazowieckie Centrum Hodowli i Rozrodu Zwierząt Sp. z o.o. z siedzibą w Łowiczu powstało 64 lata temu. Pozyskuje i sprzedaje nasienie w 70% od buhajów pochodzących z polskiej hodowli. Obecnie MCHiRZ prowadzi swą działalność na terenie 4 województw tj.: mazowieckiego, łódzkiego, świętokrzyskiego i dolnośląskiego, posiada 5 zakładów w: Łowiczu – siedziba Spółki, Żelkowie, Ciechanowie, Brześciu i we Wrocławiu. W Łowiczu znajduje się Centrum Pozyskiwania Nasienia buhajów, w którym jest produkowane nasienie od ok. 50 rozplodników. Łowicka Spółka wraz z Małopolskim Centrum Biotechniki w Krasnem prowadzi Program Oceny i Selekcji Buhajów Rasy Polskiej Holsztyńsko-Fryzyskiej odmiany czarno-białej i czerwono-białej. Łącznie Spółka zatrudnia 124 osoby na umowie o pracę i współpracuje z ponad trzema tysiącami odbiorców nasienia z terenu całej Polski. W 2019 roku MCHiRZ w Łowiczu sprzedało ok. 0,5 mln porcji nasienia buhaja (70% pochodzenia krajowego) i ponad 0,3 mln nasienia knura.

Michał Kołaczyński ze wsi Polesie (woj. łódzkie, pow. łowicki) utrzymuje 80 krów, a mleko dostarcza do Okręgowej Spółdzielni Mleczarskiej w Łowiczu. Hodowcy



Buhaj rasy simentalskiej Wołosaty z polskiego programu hodowlanego MCB Krasne

zależy na podniesieniu wydajności mlecznej, która obecnie wynosi 8 tys. kg od przeciętnej krowy za 305 dni laktacji. W tym celu wybiera buhaje z oferty Mazowieckiego Centrum Hodowli i Rozrodu Zwierząt w Łowiczu. Preferuje buhaje młode wycenione genomowo, o wysokich indeksach gPF powyżej 150, gdyż rolnik uważa, że tylko w ten sposób przyspieszy postęp hodowlany.

– Nasze bydło nasiennia lekarz weterynarii Dariusz Michalak, bo ja jako rolnik nie mogę być specjalistą od wszystkiego. Tym bardziej, że przy rozrodzie bardzo ważne jest badanie USG, którego sam bym nie wykonał. Częste badanie USG przyczynia się do szybszego zacielenia krowy, a każdy dzień więcej bez ciąży u krowy to koszt 15 zł, samo badanie kosztuje 10 zł, zatem widzimy co się lepiej opłaca. U krów problemowych podajemy hormony na synchronizację rui, aby każda była pokryta przed 90. dniem od wycielenia. Buhaje rasy hf dobieramy pod kątem długowieczności, wydajności i składu mleka. Ważne są też nogi oraz wyso-

kie zawieszenie wymienia i jego mocne wiązadła. Jeśli cechy związane z wymieniem nie są mocną stroną buhaja, a potem jego córki to ta krowa w 3 laktacji będzie miała zbyt opuszczone wymię co może stać się przyczyną jej wybrakowania – powiedział Michał Kołaczyński.

Simental na trudne warunki

Małopolskie Centrum Biotechniki Sp. z o.o. zs. w Krasnem działa w specyficznym regionie, w którym dominują niewielkie gospodarstwa. Wyjątkiem jest województwo opolskie z dużymi gospodarstwami i część województwa śląskiego. Jednak wszędzie można znaleźć dobrych hodowców i producentów niezależnie od utrzymywanej rasy bydła. Na Podkarpaciu dominuje rasa simentalska, w Małopolsce utrzymywane są krowy polskie czerwone, w okolicach Opola występuje bydło rasy holsztyńsko-fryzyskiej odmiany czerwono-białej, z kolei na Śląsku przeważają czarno-białe krowy rasy holsztyńsko-fryzyskiej. MCB od lat jest znane z buhajów rasy si-

mentalskiej, polskiej czerwonej i hf odmiany czerwono-białej. W tej chwili MCB Krasne zatrudnia ok. 140 osób, z czego 53 osoby to inseminatorzy etatowi. Spółka posiada 8 przedstawicielstw na terenie południowej Polski. Pozostałą część kraju obsługuje sieć doradców hodowlanych. To polska firma z ponad 60-letnią tradycją w świadczeniu usług inseminacyjnych i realizacji programów hodowlanych.

Stanisława Bryś z synem Danielem od lat zajmują się hodowlą bydła simentalskiego, które ich zdaniem najlepiej sprawdza się w trudnych warunkach woj. podkarpackiego. W zakresie genetyki współpracują z MCB w Krasnem. W stadzie nieprzerwanie są matki buhajów. W ofercie MCB Krasne dostępne jest nasienie od buhaja Markusa pochodzącego z ich obory, ale nie jest to pierwszy buhaj od Brysiów, którego nasienie trafiło na rynek, wcześniej był to Senior. We wsi Korczyzna (woj. podkarpackie, pow. krośnieński) rodzina Brysiów utrzymuje 51 krów rasy simentalskiej, średnia wydajność to 7300 kg, a mleko trafia do OSM w Jasienicy Rosielnej.

– Nie chcemy innego bydła jak simentalskie, bo jest to bydło zdrowe, odporne i długowieczne. Nasze najstarsze krowy mają od 12 do 14 lat i nikt by nie powiedział, że mają za sobą już tyle laktacji. W roku 2019 nasza 10-letnia krowa Kama została superczempionką wystawy krajowej w Rudawce Rymanowskiej uzyskując aż 90 punktów, czyli więcej od 15 lat istnienia wystawy. Dobierając buhaje zwracamy głównie uwagę na nogi, wiązadła wymienia oraz komórki somatyczne – powiedziała Stanisława Bryś.

Andrzej Rutkowski

TPR

Tygodnik Poradnik ROLNICZY

Nr 14 (828) 5 kwietnia 2020 r. cena 4,99 zł (w tym 8% VAT)

